

# 生産管理連携オプション

ERP連動

シンプル画面・シンプル操作で  
生産計画立案をサポートします。

連動ソフト  
販売大臣

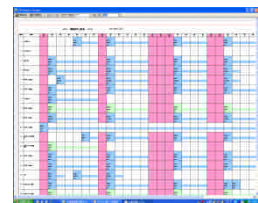
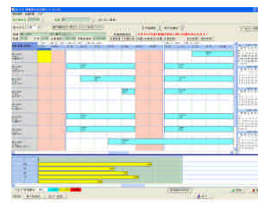
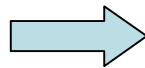
受注データを元に生産計画(ガントチャート)を作成します。  
製品情報・在庫情報等も共有し二重登録といった処理の手間を軽減します。

## システム構成



伝票修正[受注]

受注データ連携



## 主な機能と特長

### ■直感的なインターフェイスによる操作性の向上

操作性に注力したインターフェイスにより、より直感的な操作を実現。  
迷うことの無い操作でスムーズに処理行う事が可能になります。

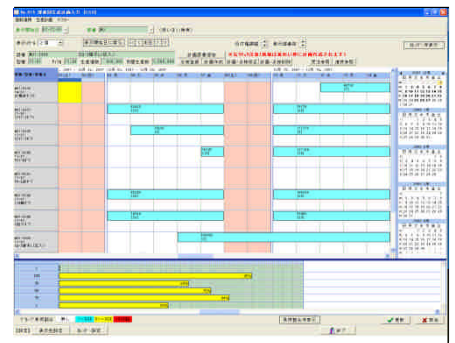
### ■計算機能の強化

負荷率の計算や基準日からの日数計算、或いは基準日から遡っての  
日数計算などの計算機能を充実させ計画立案のサポートを行います。

### ■Excelとの連携を強化

Excelとのデータ連携を強化する事により、システムコストの削減と状況に  
応じた分析を可能にします。

また、Excelで作成したデータをダイレクトに取込む事が可能になりますので  
単価変更等の大量のマスター変更時にも効力を発揮します。



## 導入業種例

プラスチック成型工場  
電子部品組立工場

## サポートエリア

東北・関東・中部・東海・  
近畿地方

## サポート体制

- 年間保守サービス
- ・オンライン(RSup)によるサポート
- ・電話・FAX・メールによるサポート

■販売元:



(株)コンピュータシステムハウス

※帳票出力にあたり、Excelが必要となります。

システムに関する最新情報はこちらより  
⇒ <http://www.ohken.co.jp>

お問い合わせ先  
⇒ 応研株式会社仙台営業所まで